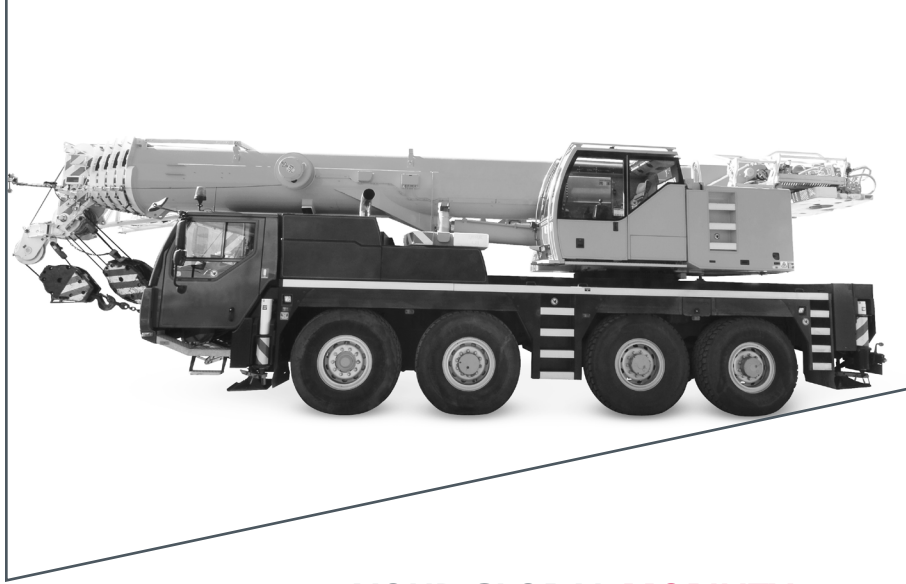


INTEGRATION AGGREGATE

AGRAR-, BAU- UND
SONDERMASCHINEN



**YOUR GLOBAL MOBILITY
ENGINEERING EXPERTS**

Als spezialisierter Bereich der EDAG Group deckt das Team **Integration Aggregate** das komplette Entwicklungsspektrum der Integration von konventionellen Verbrennungsmotoren ab. Nach Projekten in der Automobilindustrie ist auch die **Agrar-, Bau- und Sondermaschinenindustrie** im Fokus.

Dabei deckt die EDAG neben der **konstruktiven Entwicklung** der Komponenten und Systeme mittels **CAD** inklusive den Bereichen **CAE, Qualitäts- & Toleranzmanagement** auch **Elektrik/Elektronik** sowie den **Versuchs- und Fahrzeugbau** ab.

Hier übernehmen wir die **interne Fertigung** einzelner **Prototypenteile**, physikalischer **Mock-Ups** zur Bauraum- und Montageabsicherung sowie **fahrfähiger Erprobungsfahrzeuge**, die von unserem Team der **Gesamtfahrzeugabsicherung** mit der notwendigen Messtechnik ausgerüstet und unter unterschiedlichsten Bedingungen umfangreichen Tests zur funktionalen Absicherung des Gesamtsystems unterzogen werden. Neben Konstruktion, Musterbau und Versuch verantwortet EDAG im Kundensystemen auch das **Stücklistenmanagement** bis zur **Serienfreigabe**, steuert die Serienlieferanten, unterstützt den Einkauf bei der Lieferantennominierung, die Qualitätssicherung bei der Bemusterung und die Produktion vor Ort.

Mit unserer hohen **Flexibilität** und **Entwicklungsqualität** bieten wir somit dem Kunden ein **Gesamtpaket aus einer Hand** - vom ersten Entwurf bis zum Serienanlauf.

Kontakt zu unseren Experten:
E-Mail: powertrain@edag.com

Unsere Leistungen im Überblick

Entwicklung und Konstruktion

- Projektmanagement
- System- und Funktionsentwicklung
- CAD Konstruktion
- CAE Berechnung
- Stücklisten- und Toleranzmanagement
- Elektrik / Elektronik
- Qualitätsmanagement

Versuchs- und Fahrzeugbau

- Fertigung Komponenten
- physikalische Mock-Ups
- fahrfähige Erprobungsfahrzeuge

Systemoptimierung

- Performance und Struktur
- NVH und Thermal

Fahrzeugtests & Systemintegration

- Benchmark und Performance
- Applikation und Dauerfestigkeit

Infrastruktur

- Werkstätte
- Messtechnik
- Messausrüstung für Komponentenmessung

